

トラック事故速報

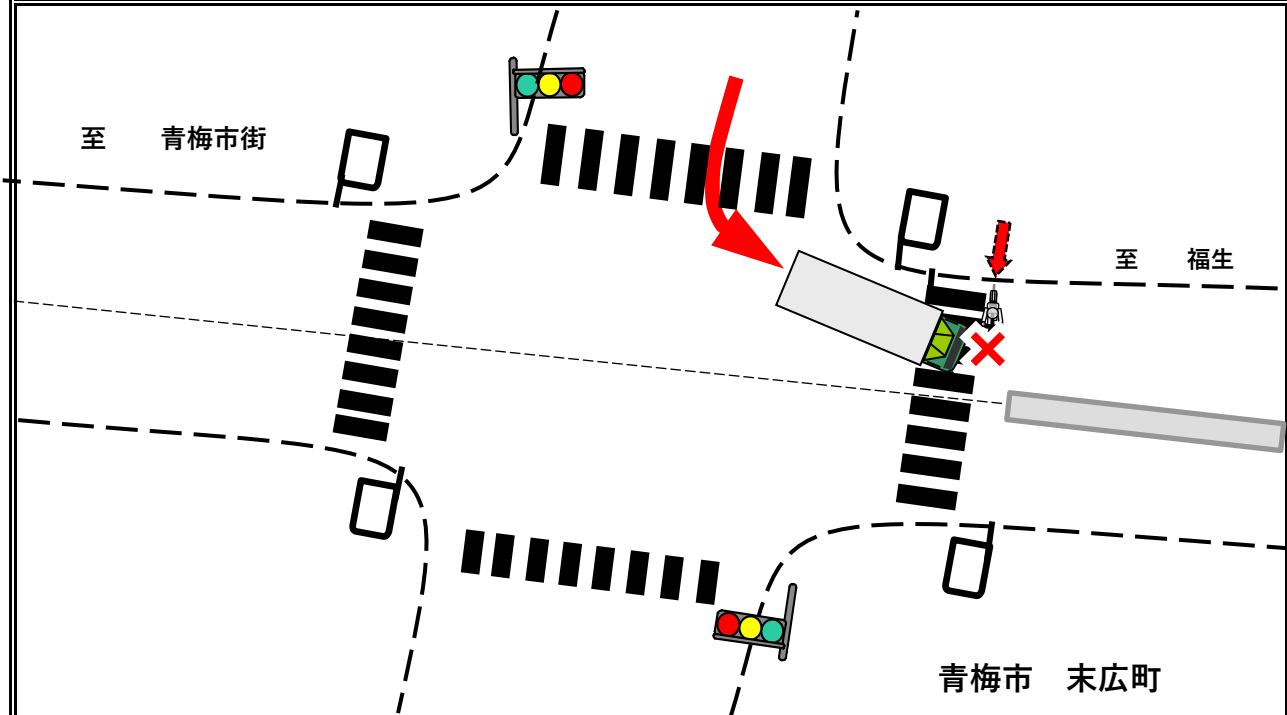
9月15日（火）07時17分頃発生 ※

晴天

青梅市（都道249号 西多摩産業道路）

自転車（男性40代死亡）× 事大貨（男性40代）

（順番は過失の軽重を示すものではありません。）



概要

信号機のある交差点で、事大貨が福生方面へ左折する際、横断歩道を通行中の自転車と衝突したものの。

※時間は24時間表記

～問合せ先：（一社）東京都トラック協会 業務部：03-3359-3618～

○交差点右左折時は、横断歩道手前における最徐行または一時停止を徹底すること。特に死角の多い左方へは注視を繰り返し行うなど、慎重な安全確認を行うこと。